

VARIADOR SOLAR DE ÚLTIMA GENERACIÓN

1
DE AÑO
DE GARANTÍA

TECNOLOGÍA
**BOOST
MPPT**

Requiere menos paneles

MP

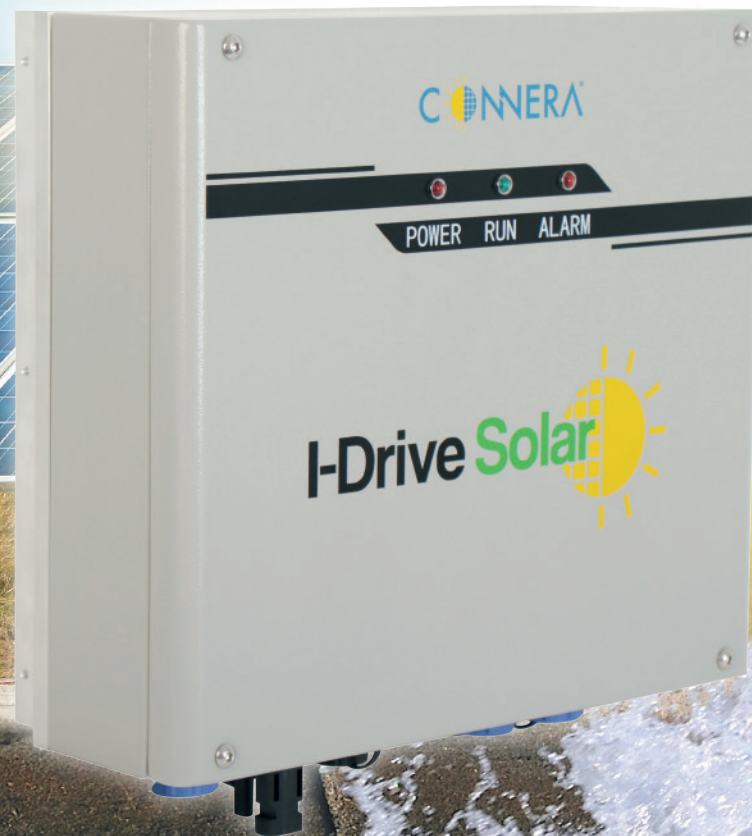
Alimentación multipower (Vcc o Vca)

CC
CA

Selector de transferencia integrado

1F
3F

Trabaja con motobombas monofásicas o trifásicas



ESPECIFICACIONES

CONNERA pone a su disposición la nueva generación de variadores solares con tecnología BOOST MPPT y con la característica de alimentación multipower. Estas características le ayudarán a eficientizar los costos de instalación y mejorarán el rendimiento y desempeño en las aplicaciones de bombeo solar con motobombas monofásicas o trifásicas.



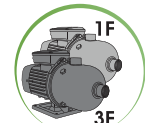
Requiere menos paneles



Alimentación multipower (Vcc o Vca)



Selector de transferencia integrado



Trabaja motobombas monofásicas o trifásicas



Incluye terminal externa y 80cm de cable

APLICACIONES

- Ganadería
- Sistemas de riego
- Agrícola
- Filtrado de piscinas
- Trasvase, llenado de tinacos, pilas o tanques elevados

VENTAJAS

- Gracias a la tecnología Boost MPPT se incrementa hasta un 40% el voltaje de entrada, reduciendo así la cantidad de paneles para cumplir con los criterios de voltaje.
- Con la característica de alimentación multipower (Vcc o Vca) es posible seguir operando aún sin luz solar (es necesario contar con un sistema de respaldo Vca).
- Integra un selector de transferencia para eficientizar y brindar mayor seguridad en el cambio de alimentación de voltaje.
- Amplio rango de voltaje de entrada: en corriente directa de 100 a 400 y en corriente alterna de 195 a 253.
- Funciona con motobombas monofásicas (hasta 14 A) o trifásicas (hasta 10 A).
- Múltiples protecciones.
- Posibilidad de conectar señales externas (flotadores, interruptores, etc.).
- Integra luces LED para indicar estados de funcionamiento.
- Diseño seguro: Las conexiones se llevan a cabo sin abrir el variador, esto ayuda a disminuir el riesgo de contactos involuntarios con elementos de potencia o control.
- Sistema de conexión (Vcc) a través de conectores MC4.
- Diseño compacto, ligero y de fácil instalación.
- Montaje en pared.
- Incluye:
 - Conector para la alimentación corriente alterna (Vca)
 - Conector de control (a través de este conector se tiene acceso a los cables de control y comunicación)
 - Conector para salida corriente alterna (Vca)
 - Terminal externa con 80 cm de cable

CARACTERÍSTICAS DE OPERACIÓN

- Rango de temperatura operación: -10° a 45°C
- Humedad relativa: 5 ~ 95% (sin condensación)
- Máx. altura de operación: 2 000 m
- Grado de protección: IP 54
- Tipo de enfriamiento: Por convección natural

DESCRIPCIÓN DEL CÓDIGO

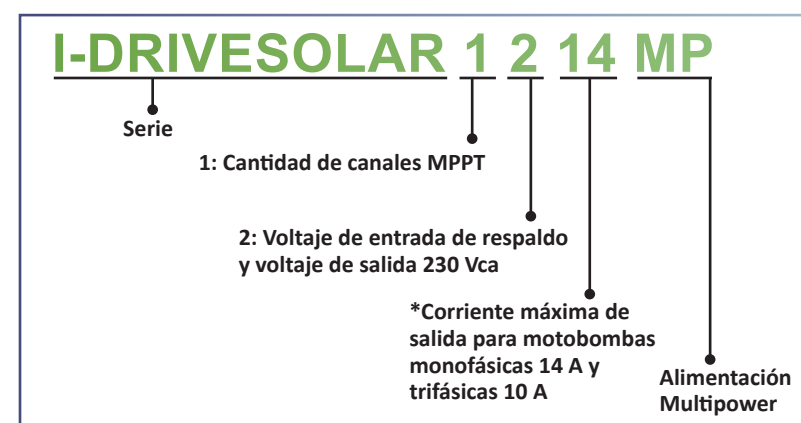


TABLA DE ESPECIFICACIONES

ENTRADA EN CORRIENTE DIRECTA	
Mínimo voltaje para despertar (Vcc)	80
Voltaje de arranque (Vcc)	100
Máximo voltaje (Vcc)	450
Rango de voltaje MPPT (Vcc)	100 - 400
Máxima corriente (A)	20
ENTRADA EN CORRIENTE ALTERNA	
Voltaje de entrada nominal (monofásico Vca)	220/230/240
SALIDA	
Potencia nominal (W)	2 200
Corriente nominal (A)	Para motobombas monofásicas 14 A
	Para motobombas trifásicas 10 A
CONTROL	
Modo de control	V/F
Tipo de motor	Asíncrono

DIMENSIONES Y PESO

Código	Dimensiones en milímetros							Peso (Kg)
	A	B	C	D	E	F	G	
I-DRIVESOLAR1214MP	280	314	128.2	264	256	7	320	9.1

